



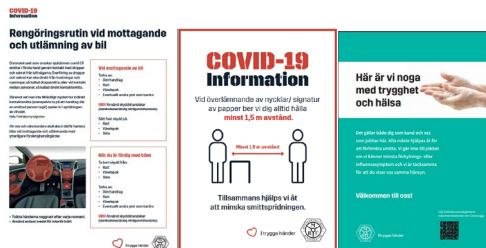
För bilbranschens bästa

Ny pandemilag med dokumentationskrav

Den nya pandemilagen (och dess föreskrifter) föreskriver att du som företag ska dokumentera smittskyddsåtgärder som din verksamhet har vidtagit samt uppföljning. Här nedan följer en checklista över exempel på åtgärder. Se checklistan som ett exempel på punkter som ni kan ta hjälp av. Ni bör klargöra vem eller vilka som har ansvar för åtgärderna, uppföljningen samt dokumenteringen.

Exempel på checklista för smittskyddsåtgärder:

- **Frisk på jobbet:** Medarbetare som är sjuka, har symtom som kan tyda på smitta är inte på jobbet.
- **Avståndsmarkera:** Tejpa avstånd på golvet - 1,5 meter från säljarens, kundmottagarens eller receptionistens arbetsplats.
- **Håll avstånd i kundmötet:** Se till att 1,5 meters avstånd till kund bibehålls. Förklara gärna för kunden. Ha gärna tydligt markerade rena pennor tillgängliga.
- **Plexiglas:** För att hålla distans vid begränsade utrymmen kan det vara aktuellt att sätta upp plexiglas i ex kundmottagningen.
- **Skytla upp:** Sätt upp skylt med maxantal personer som får vistas i lokalen. Sätt även upp informationsskyltar vid entréer, kundmottagning, säljarplatser. (MRF har mallar för avståndsskyltar, tvätt och rengöringsrutiner)



- **Skyddshandskar:** Använd skyddshandskar där det krävs. Följ Folkhälsomyndighetens instruktioner om att tvätta och desinficera händerna.
- **Hantering av kund bil:** Grundlig rengöring av bilar och handskar används när kundbilar hanteras.
- **Undvik samåkning**
- **Handsprit:** Ha tillgång till handsprit på flera ställen i anläggningen, så att alla (personal och kunder) vid behov kan sprita händerna.
- **Möten:** Genomför möten digitalt eller via telefon i möjligaste mån. Om fysiskt möte måste ske ska minst 1,5 meters avstånd hållas.
- **Fånga upp desinformation eller ryktesspridning:** Hjälp medarbetarna med att få en faktabaserad bild av covid19 för att skapa trygghet. Hänvisa till FHM och krisinformation.se
- **Städning:** Ökad frekvens av städning och desinficering på särskilt utsatta ställen (som toaletter, dörrhandtag m m)
- **Involvera skyddsombud:** Skapa förståelse och delaktighet tillsammans.
- **Ledarskap:** Säkerställ och kontrollera att alla dessa åtgärder följs dagligen.
- **Ansvar:** Det är vårt ansvar som ledare att säkerställa att dessa åtgärder följs och efterlevs, ha rutiner för att rapportera behov av ändringar eller förslag.